



**COMPACTE  
ADAPTABILITE  
MANIABILITE  
HAUTES PERFORMANCES**



- Il est adapté pour des opérations RAPIDES ET CONFORTABLES de picking de 1<sup>ère</sup> et 2<sup>ème</sup> niveau avec la possibilité, pour le modèle avec un levage à 1710 mm, de déplacer 2 palettes simultanément grâce au levage supplémentaire des fourches.
- Un MOTEUR TRACTION et variateur électronique à **courant alternatif AC**, qui garantissent un maximum de puissance, d'autonomie et de rendement, pour un minimum d'entretien.
- Des BOUTONS de commande toutes positionnées sur le boîtier de commande pour une utilisation pratique et immédiate de l'opérateur.  
Le bouton pour les fonctions lentes se trouve en évidence.
- Doubles galets de série.
- Contrôle niveau de batterie de série.
- Batterie de traction DIN 230 Ah 24 V.
- Dossieret de charge (en option) sur le levage de 770 mm.
- Chargeur batterie intégré (en option).

	Constructeur	Marque	SAMAG	SAMAG	
<b>Caractéristiques</b>	<b>Modèle</b>	<b>Dénomination</b>	<b>LOGIS PICK H 770</b>	<b>LOGIS PICK H 1710</b>	
	<b>Capacité</b>	Q = Nominale	t	2,0	2,0
		Q = Comme transporteur	t	2,0	2,0
		Q = Comme gerbeur	t	0,8	0,8
<b>Centre de gravité</b>	c = Distance	mm	600	600	
<b>Mode de traction</b>	Batterie, Diesel, Gaz, Electriques		BATTERIE	BATTERIE	
<b>Commande</b>	A timon, Conducteur assis/debout		TIMON	TIMON	
<b>Bandages</b>	V = Pleins, L = Pneus av/ar		V / V	V / V	
<b>Roues (x = motrices)</b>	Nombre av/ar		1X+2/4	1X+2/4	
<b>Dimensions</b>	<b>Elévation</b>	h3 = Hauteur de levée	mm	560	1500
		h23 = Hauteur de levée	mm	770	1710
	<b>Tablier porte fourches</b>	DIN / FEM / ISO / Recouvrantes	mm	NON	NON
	<b>Fourches</b>	s - e - l	mm	60 x 194 x 1150	60 x 194 x 1150
	<b>Dimensions maximales</b>	L2 = Longueur compris porte fourches	mm	645	645
		B = Largeur hors tout	mm	700	700
		h1 = Hauteur mât fermé	mm		1960 ②
h4 = Avec mât hors tout		mm		2435 ②	
<b>Rayon de braquage</b>	Wa	mm	1464 ①	1464 ①	
<b>Porte à faux avant</b>	X distance des fourches à l'essieu	mm	757 ①	757 ①	
<b>Largeur d'allée</b>	Ast avec palette 800x1200 longitudinal	mm	2107	2107	
<b>Performance</b>	<b>Vitesse</b>	Translation en charge/à vide	Km/h	6 / 6	6 / 6
		Levage en charge/à vide	m/s	0,14 / 0,12	0,14 / 0,12
		Descente en charge/à vide	m/s	0,14 / 0,12	0,14 / 0,12
	<b>Rampe gravie</b>	Avec/sans charge	%	-	-
<b>Rampe maximum gravie</b>	Avec/sans charge	%	7 / 20	7 / 20	
<b>Poids</b>	<b>Poids</b>	Batterie comprise	Kg	680	690
	<b>Poids par essieu</b>	Avec charge avant arrière	Kg	755/1925	760/1930
		Sans charge avant arrière	Kg	505/175	510/180
<b>Traction</b>	<b>Roues</b>	Nombre av/ar		3 / 4	3 / 4
		Dimensions roues avant	mm	Ø230x75 / Ø100x40	Ø230x75 / Ø100x40
		Dimensions roues arrière	mm	Ø 85x70	Ø 85x70
	<b>Empattement</b>	Y	mm	1257 ①	1257 ①
	<b>Voie</b>	Milieu roues av/ar	mm	505 / 390	505 / 390
	<b>Garde au sol</b>	Avec charge m1 au point le plus bas	mm	40	40
	Avec charge m2 au centre de empattement	mm	155	155	
<b>Frein de service</b>	Mécanique/hydraulique/electrique/pneumatique		ELECTRIQUE	ELECTRIQUE	
<b>Frein de stationnement</b>	Avec pied/à man/homme mort		HOMME MORT	HOMME MORT	
<b>Contrôles</b>	<b>Batterie</b>	DIN	OUI	OUI	
		Tension/capacité avec 5 heures de décharge	V/Ah	24 / 230	24 / 230
		Poids	Kg	195	195
	<b>Moteurs électriques</b>	Moteur de traction puissance (S2 60 min.)	Kw	1 AC	1 AC
		Moteur de levage puissance (S3 15%)	Kw	2,2	2,2
	<b>Transmission</b>	Type		ELECTRONIQUE A.C.	ELECTRONIQUE A.C.
<b>Réducteur</b>	Type		ENGRENAGES HELICOIDALES	ENGRENAGES HELICOIDALES	
<b>Pression de travail</b>	Pour les équipements	bar	170	170	
<b>Niveau sonore</b>	Niveau moyen à l'oreille de l'opérateur	dB(A)	< 70	< 70	

I prodotti SAMAG e relative illustrazioni possono essere soggetti a varianti senza preavviso.



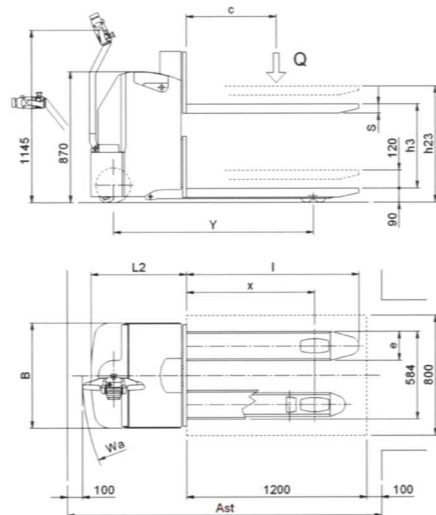
**LOGIS PICK H 770**  
Elévation  
Fourches 650 x 120 mm



**LOGIS PICK H 1710**  
Elévation  
Fourches 1590 x 120 mm

- ① Avec fourches en position repos = +75 mm
- ② Avec stabilisateurs élevés, hauteur augment de 120 mm

### LOGIS PICK H 770



### LOGIS PICK H 1710

