

# MICRON INOX



Performance,  
sécurité et stabilité,  
hygiène et facilité  
de nettoyage

**AC POWER**  
moteur traction  
sans balais  
maintenance réduite  
puissance majeure



## Construit entièrement en acier INOX ou matériel non corrosif:

- Coffre et timon à tenue avec degré de protection contre les jets d'eau
- Leviers, mâts et vérin d'élévation en acier INOX ou matériel non corrosif
- Carter réducteur fondu en acier Inox Aisi 304
- Moteur traction en courant alternatif " AC " avec degré de protection IP 55
- Roulements, axes et douilles INOX sur roues, galets et mâts
- Boîtier de commande en plastique résistant aux agents corrosifs et protégé
- Charge sur la roue motrice facilement réglable avec collier approprié
- Exécution chambre froide sur demande)



**samag**

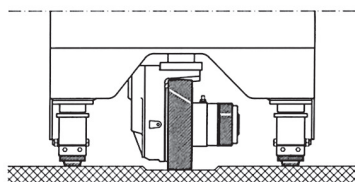
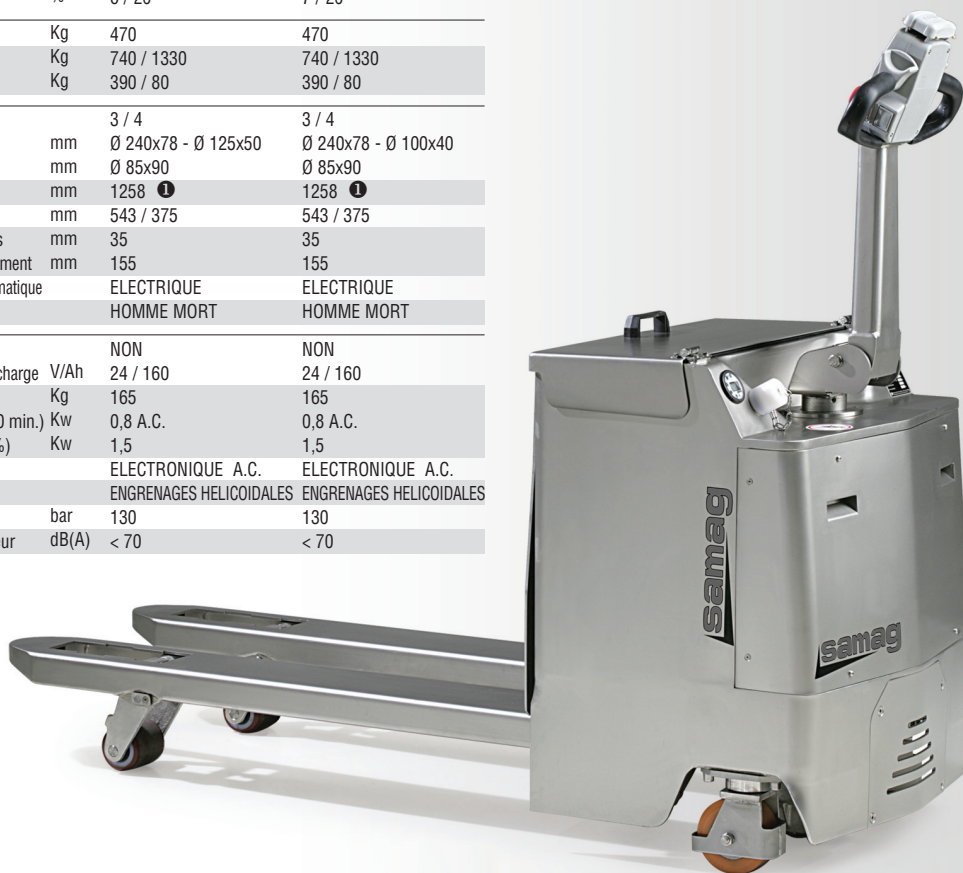
# MICRONINOX

		SAMAG		SAMAG	
<b>Caractéristiques</b>	<b>Constructeur</b>	Marque	MICRON INOX	MICRON INOX TWIN	
	<b>Modèle</b>	Dénomination			
	<b>Capacité</b>	Q = Charge de levage	t	1,6	1,6
	<b>Centre de gravité</b>	c = Distance	mm	600	600
	<b>Mode de traction</b>	Batterie, Diesel, Gaz, Electriques		BATTERIE	BATTERIE
	<b>Commande</b>	A timon, Conducteur assis/débout		TIMON	TIMON
<b>Bandages</b>	BL = Bandage large, V = Vulkollan av/ar		BL / V	BL / V	
	<b>Roues (x=motrices)</b>	Nombre av/ar	1X+2/4	1X+2/4	
<b>Dimensions</b>	<b>Elévation</b>	h3 = Hauteur de levée	mm	130	130
	<b>Tablier porte fourches</b>	DIN / F.E.M. / ISO // Recouvrantes		NON	NON
	<b>Fourches</b>	s - e - l	mm	60 - 170 - 1150	60 - 170 - 1150
	<b>Dimensions maximales</b>	L 2 = Longueur compris porte fourches	mm	564	564
		B = Largeur hors tout	mm	655	655
	<b>Rayon de braquage</b>	Wa	mm	1442 ①	1442 ①
	<b>Porte à faux avant</b>	X distance des fourches à l'essieu	mm	878 ①	878 ①
<b>Largeur d'allée</b>	Ast avec palette 800x1200 longitudinal	mm	1964	1964	
<b>Performance</b>	<b>Vitesse</b>	Translation en charge/à vide	Km/h	6 / 6	6 / 6
		Levage en charge/à vide	m/s	0,02 / 0,07	0,02 / 0,07
		Descent en charge/à vide	m/s	0,11 / 0,05	0,11 / 0,05
	<b>Rampe gravie</b>	Avec/sans charge	%	-	-
	<b>Rampe maximum gravie</b>	Avec/sans charge	%	6 / 20	7 / 20
<b>Poids</b>	<b>Poids</b>	Batterie comprise	Kg	470	470
	<b>Poids per assieu</b>	Avec charge avant/arrière	Kg	740 / 1330	740 / 1330
		Sans charge avant/arrière	Kg	390 / 80	390 / 80
<b>Traction</b>	<b>Roues</b>	Nombre av/ar		3 / 4	3 / 4
		Dimensions roues avant	mm	Ø 240x78 - Ø 125x50	Ø 240x78 - Ø 100x40
		Dimensions roues arrière	mm	Ø 85x90	Ø 85x90
	<b>Empattement</b>	Y	mm	1258 ①	1258 ①
	<b>Voie</b>	Millieu roues av/ar	mm	543 / 375	543 / 375
	<b>Garde au sol</b>	Avec charge m1 au point le plus bas	mm	35	35
		Avec charge m2 au centre de empattement	mm	155	155
<b>Frein de service</b>	Mécanique/hydraulique/électrique/pneumatique		ELECTRIQUE	ELECTRIQUE	
<b>Frein de stationnement</b>	Avec pied/à man/homme mort		HOMME MORT	HOMME MORT	
<b>Contrôles</b>	<b>Batterie</b>	DIN		NON	NON
		Tension/capacité avec 5 heures de décharge	V/Ah	24 / 160	24 / 160
	<b>Moteurs électriques</b>	Poids	Kg	165	165
		Moteur de traction puissance (S2 60 min.)	Kw	0,8 A.C.	0,8 A.C.
		Moteur de levage puissance (S3 15%)	Kw	1,5	1,5
	<b>Transmission</b>	Type		ELECTRONIQUE A.C.	ELECTRONIQUE A.C.
	<b>Réducteur</b>	Type		ENGRENAGES HELICOIDALES	ENGRENAGES HELICOIDALES
<b>Pression de travail</b>	Pour les équipements	bar	130	130	
<b>Niveau sonore</b>	Niveau moyen à l'oreille de l'opérateur	dB(A)	< 70	< 70	

Les produits SAMAG et relative documentation peuvent être modifiés sans préavis.

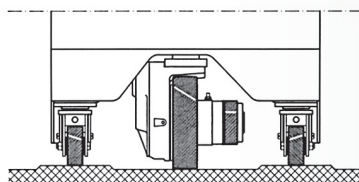
Ast comprend "a" (espace de manoeuvre) = 200 mm.

① Avec fourches en position repos = + 66 mm.



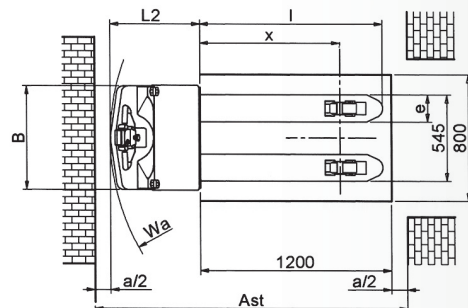
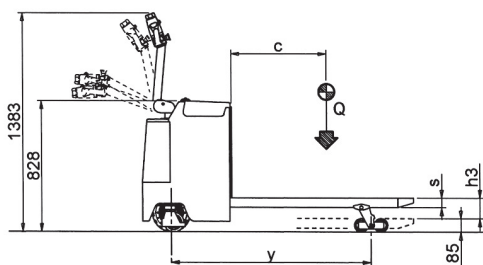
**MICRON INOX STANDARD**

Roue motrice amortie, roués latérales portantes



**MICRON INOX TWIN**

Roue motrice portante, roués latérales amorties



**samag**

**SAMAG Industriale s.r.l.**

Località Pagana - 29017 Fiorenzuola d'Arda  
PC - ITALY

Tel. 0523.981598 - Fax 0523.943128

www.samag.it - info@samag.it