

PICK20-22

PICK20-22

Travaille dans tous les ateliers.

Préparateur de commandes destiné à transférer des marchandises entre les différents ateliers et à des opérations de prélèvement haut et moyen.



samag[®]
FACILE TRASPORTARE.

TRAVAILLE
PARTOUT

	Caractéristiques		Poids	Roues et Chassis	Dimensions	Performance	Moteurs Electriques
1.1	Fabricant						
1.2	Modèle						
1.3	Alimentation						
1.4	Conducteur						
1.5	Capacité de charge	Q	t				
1.6	Centre de gravité de la charge	C	mm				
1.8	Distance de la Charge	X	mm				
1.9	Empattement	Y	mm				
2.1	Poids à vide (±5%) (avec batterie)		Kg				
2.2	Charge par essieu avec charge (avant / arrière)		Kg				
2.3	Charge par essieu sans charge (avant / arrière)		Kg				
3.1	Type de bandages						
3.2	Dimensions roues avant		mm				
3.3	Dimensions roues arrière		mm				
3.5	Roues nombre (x=motrices) avant/arrière						
3.6	Voie avant	b ₁₀	mm				
3.7	Voie arrière	b ₁₁	mm				
4.4	Hauteur de levée	h ₃	mm				
4.9	Hauteur du volant (min. / max.)	h ₁₄	mm				
4.9.1	Hauteur du volant	h ₁₄	mm				
4.14	Hauteur plancher cabine 800	h ₁₂	mm				
	Hauteur plancher cabine 1150	h ₁₂	mm				
4.15	Hauteur fourches abaissées	h ₁₃	mm				
4.19	Longueur totale	l ₁	mm				
4.20	Longueur du chariot	l ₂	mm				
4.21	Largeur hors tout	b ₁ / b ₂	mm				
4.22	Dimensions fourches	sl _{ell}	mm				
4.25	Ecartement ext. des fourches	b ₅	mm				
4.34	Largeur d'allée avec palette 800 x 1200 en laugeur	A _{st}	mm				
4.35	Rayon de braquage	Wa	mm				
5.1	Vitesse de déplacement (avec / sans charge)		Km/h				
5.2	Vitesse de levée (avec / sans charge)		m/s				
5.3	Vitesse de descente (avec / sans charge)		m/s				
5.8	Pente max. (avec / sans charge)		%				
6.1	Moteur de traction puissance nom. 60 min.		KW				
6.2	Moteur de levage 15% en temps		KW				
6.3	Batterie selon norm. DIN 43531/35/36 A, B, C,						
6.4	Tension batterie		V / Ah				
6.5	Poids de la batterie (+/- 5%)		Kg				
8.4	Niveau de bruit selon norm. Din 12053		dB(A)				

SAMAG		SAMAG	
PICK 20 PF	PICK 20 PE	PICK 22 PF	PICK 20 PE
Batterie			
Timon			
2,0			
600			
874 (1)			
1882 (1)			
750	870	880	980
960 / 1880	1030 / 1930	1020 / 2060	1150 / 2120
610 / 140	680 / 190	740 / 140	780 / 200
Vulkollan			
260x85 / 125x50		310x90 / 150x50	
85x70		85x70	
1X + 2/4		1X + 2/4	
582		723	
360		360	
130		130	
1010 / 1463		1063 / 1516	
878		930	
-	875	-	925
-	1185	-	1185
85		85	
2356		2441	
1206		1291	
730		845	
60x170x1150		60x170x1150	
530		530	
2060		2691	
2080 (1)		2165 (1)	
6,4 / 9,5		6,3 / 11,8	
0,02 / 0,07		0,02 / 0,07	
0,11 / 0,05		0,11 / 0,05	
7 / 17		7 / 18	
1,5 AC		1,5 AC	
1,5		1,5	
oui		oui	
24 / 240 (270)		24 / 320 (360)	
220 (255)		255 (295)	
< 70		< 70	

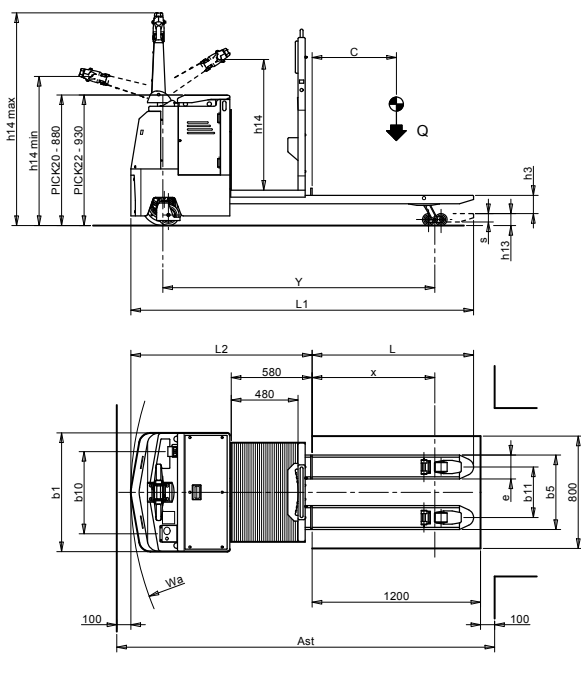
Pour optimiser les opérations de prélèvement, on peut équiper le chariot avec la plateforme relevable (série PICK PE) pouvant atteindre la hauteur de 1180mm du sol et ainsi permettre à l'opérateur de prélever la marchandise à environ 2700mm du sol.

La combinaison de série de l'installation électronique et du moteur de traction à courant AC assure un parfait contrôle du chariot et un rendement maximum de la batterie, grâce aussi au freinage à récupération d'énergie.

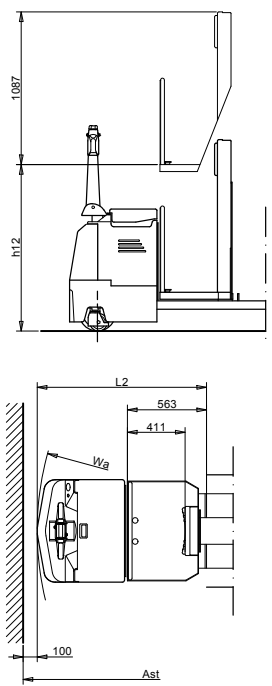
Le timon et la roue motrice amortie se trouvent en position centrale pour offrir la meilleure ergonomie et une sécurité totale à l'accélération et au freinage.

ENCOMBREMENTS ET DIMENSIONS POUR VARIATION LONGUEUR FOURCHES													
TYPE	PICK 20						PICK 22						
	L	960	1150	2350	1400	2150	2850	960	1150	2350	1400	2150	2850
C	500	600	1200	700	1050	1400	500	600	1200	700	1050	1400	
Wa	1890	2080	2632	1962	2312	2812	1975	2165	2717	2047	2397	2897	
x	684	874	1426	756	1106	1606	684	874	1426	756	1106	1606	
Ast	2406	2606	3806	2806	3556	4256	2491	2691	3891	2891	3641	4341	
Y	1692	1882	2434	1764	2114	2614	1747	1937	2489	1819	2169	2669	
Palettes	1	1	2	-	-	-	1	1	2	-	-	-	
Rolls	-	-	-	2	3	4	-	-	-	2	3	4	

Ast comprend "a" (espace de manoeuvre) = 200 mm
1) Avec fourches à repose, augment de 92 mm



Plateforme fixe



Plateforme relevable



Version avec prélèvement relevable